

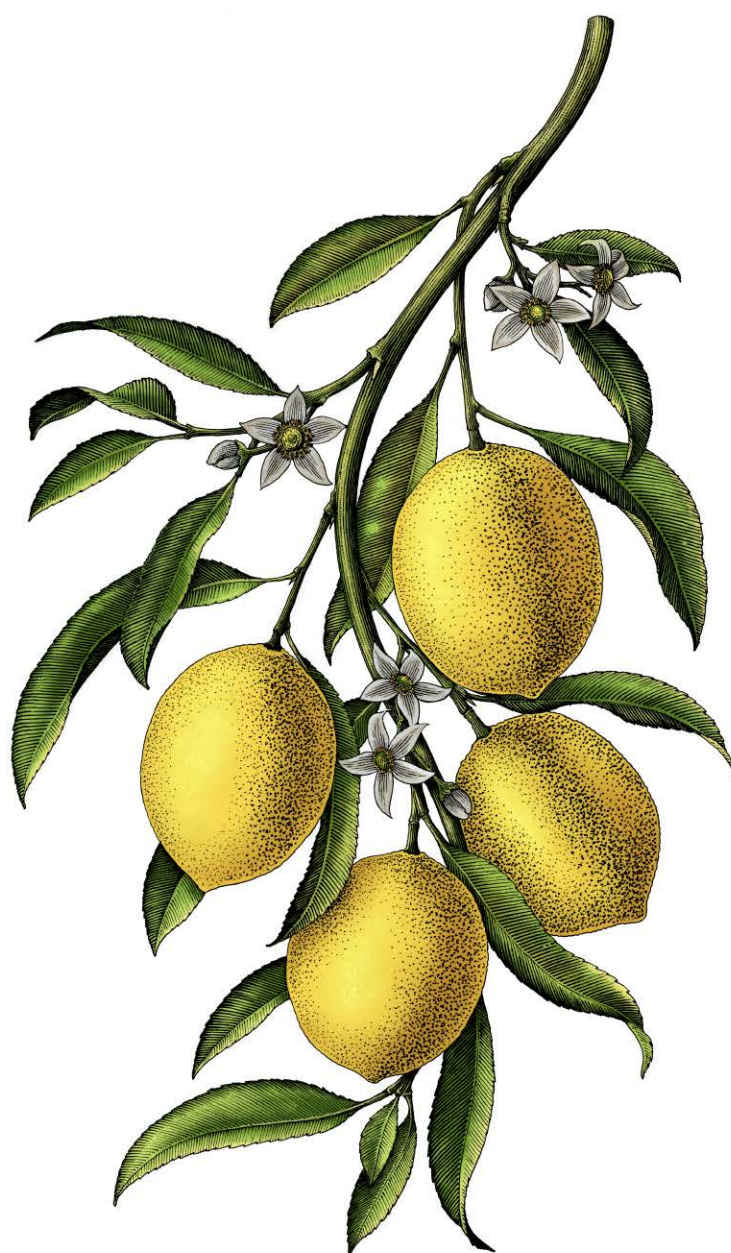
the TITLE
vivana
KAMALA



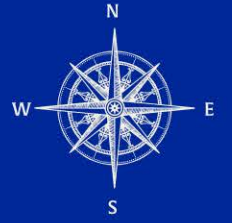
Где жизнь на вкус — как лето



ГДЕ ЖИЗНЬ
НА ВКУС — КАК ЛЕТО



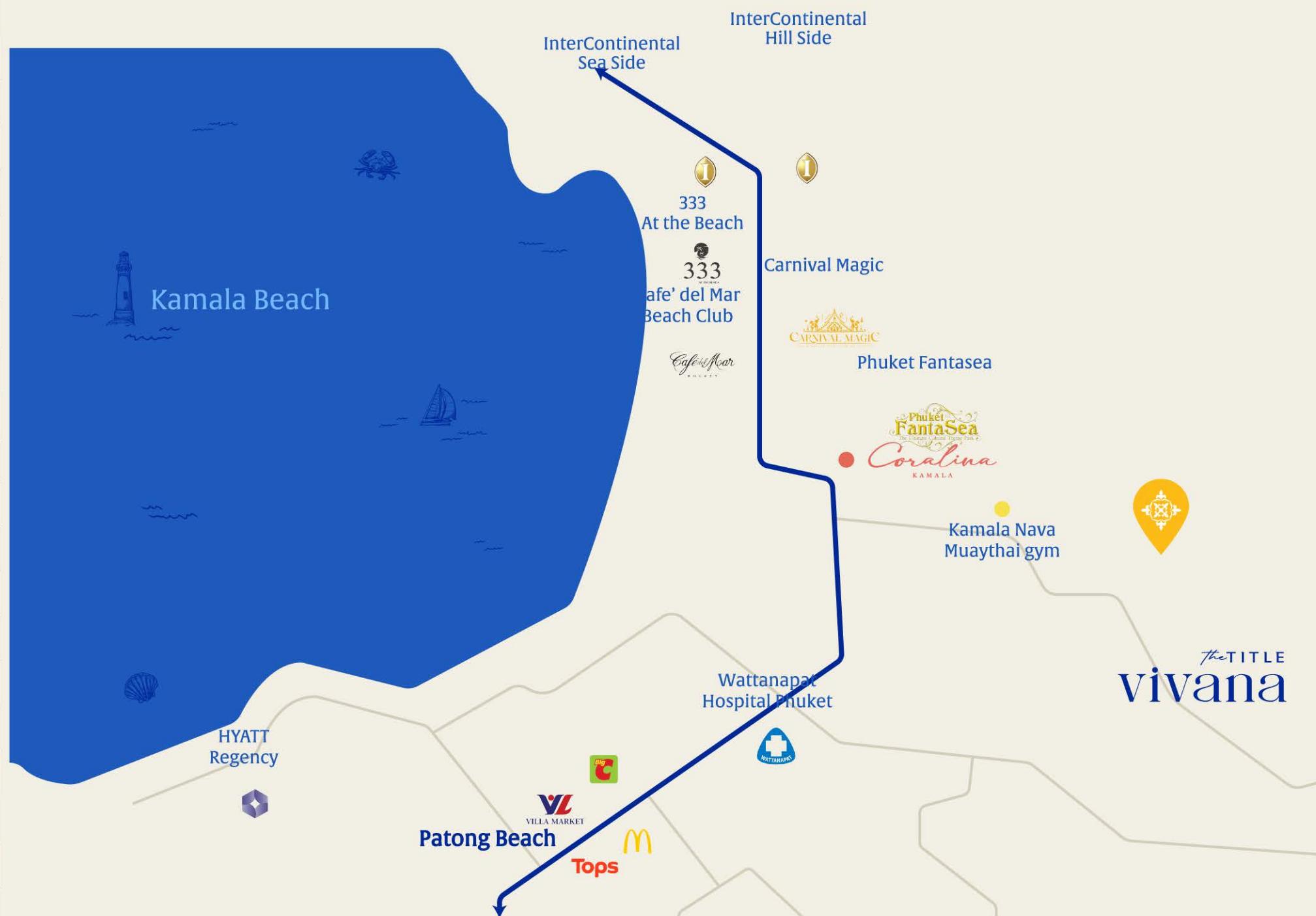
КАРТА ПХУКЕТА



КАРТА РАСПОЛОЖЕНИЯ



Surin Beach



До Phuket FantaSea	0.75 KM	1 MNH
До Sunwing / Sunprime Камала пляж	1.3 KM	2 MNH
До Камала пляж	1.4 KM	2 MNH
До больница Wattanapat	1.4 KM	2 MNH
До Cafe' del Mar	1.8 KM	2 MNH
До Big C	2.0 KM	3 MNH
До отеля InterContinental	2.0 KM	3 MNH
До McDonald's	2.1 KM	3 MNH
До Tops	2.2 KM	3 MNH
До Villa Market	2.2 KM	3 MNH
До курорта Hyatt Regency Phuket Resort	3.4 KM	5 MNH

Есть места, которые вы посещаете.
И есть места, в которых хочется остаться.

Уютно расположенный в самой тихой части Камалы, где энергия
мира встречается с покоем дома.



Это и есть La Dolce Vita

La Dolce Vita — это не просто стиль жизни, это состояние души. Здесь каждый момент наполнен светом, лёгкостью и удовольствием.



ЖИЗНЬ, О КОТОРОЙ ВЫ МЕЧТАЛИ — ТЕПЕРЬ ЗДЕСЬ

Вдохновлённый залитыми солнцем берегами Средиземноморья, The Title Vivana родился из простой идеи — что прекрасная жизнь не должна быть привилегией только отпусков. Смех, лёгкость, долгие золотые послеобеденные часы. Здесь это не побег от вашей жизни. Это и есть ваша жизнь.





VIVANA KAMALA ВДОХНОВЛЯЕТ



НАКОНЕЦ-ТО ЖИТЬ НА ПХУКЕТЕ



Концепция дизайна



АРХИТЕКТУРНЫЙ ДИЗАЙН

Вдохновлённый залитыми солнцем улицами Амальфитанского побережья и яркими скалами Чинкве-Терре, The Title Vivana был создан, чтобы передать это неповторимое средиземноморское ощущение - арочные колоннады, изогнутые балконы и светлые фасады, благодаря которым каждый приезд ощущается как возвращение домой. Это архитектура, созданная не только для того, чтобы впечатлять, но и чтобы стать частью жизни.

ИНТЕРЬЕРНЫЙ ДИЗАЙН

В The Title Vivana каждое пространство создано с особым замыслом. Общественные зоны наполнены ярким средиземноморским характером, в то время как каждая резиденция предлагает свою тщательно подобранную прибрежную палитру - привнося свет Амальфи и тепло Портофино в повседневную жизнь. Пространства, которые кажутся прекрасными в тот момент, когда вы входите, и становятся ещё лучше, когда вы называете их своим домом.

ЛАНДШАФТНЫЙ ДИЗАЙН

Задуманный как средиземноморский сад в скрытой долине, ландшафт The Title Vivana - это место, где золотой свет проникает сквозь пышную зелень, а жизнь естественно перетекает на открытое пространство. Синий - цвет моря и неба. Жёлтый - цвет солнца и цитрусов. Каждая тропа, каждый бассейн, каждое общее пространство создано так, чтобы вам не хотелось уезжать.

4 КЛЮЧЕВЫХ ПРИНЦИПА УСТОЙЧИВОГО ДИЗАЙНА

4 КЛЮЧЕВЫХ ПРИНЦИПА УСТОЙЧИВОГО ДИЗАЙНА, В КОТОРЫХ ПРИРОДА, КОМФОРТ И БЛАГОПОЛУЧИЕ НАХОДЯТСЯ В ГАРМОНИИ



СЕРВИС

Беззаботный повседневный комфорт. Комплексный сервис с передовой системой безопасности, pet-friendly концепцией и трансферным сервисом. Универсальный дизайн и плавное соединение внутренних и наружных пространств создают удобные условия для жизни каждого.



ТЕХНОЛОГИИ ДЛЯ ЖИЗНИ

Умная жизнь, упрощённая. Системы контроля доступа, USB-розетки в каждой квартире и автоматический полив обеспечивают безопасность, удобство и эффективное использование ресурсов.



ЭКОЛОГИЧНЫЙ

В гармонии с природой. Более 1 800 квадратных метров зелёных зон и экологичные материалы создают более здоровую среду с минимальным воздействием на окружающую среду.



ВЕЛНЕС

Создано для благополучия. Просторный бассейн, 25-метровый бассейн для плавания, зоны для семейного отдыха и пространства для домашних животных — дополненные универсальным дизайном для сбалансированного образа жизни.





ИНФОРМАЦИЯ О ПРОЕКТЕ

ПЛОЩАДЬ УЧАСТКА

ПРИМЕРНО 6–1–22 РАЙ

КОЛИЧЕСТВО ЖИЛЫХ ЗДАНИЙ

8 ЭТАЖЕЙ В 4 ЖИЛЫХ ЗДАНИЯХ
А (PET-FRIENDLY), В, С И D

УДОБСТВА

ЗДАНИЯ А И В

КОЛИЧЕСТВО ЖИЛЫХ ЕДИНИЦ

363 ЖИЛЫХ ЕДИНИЦ

ТРАНСФЕР ДО ПЛЯЖА КАМАЛА

УДОБНЫЙ ДОСТУП К MINGLE CRYSTAL LAKE

ПАРКОВКА

155 ПАРКОВОЧНЫХ МЕСТ (42%: ВКЛЮЧАЯ 8 МЕСТ ДЛЯ
ЭЛЕКТРОМОБИЛЕЙ И 7 МЕСТ ДЛЯ МАЛОМОБИЛЬНЫХ
ПОЛЬЗОВАТЕЛЕЙ)
34 МЕСТА — ПАРАЛЛЕЛЬНАЯ ПАРКОВКА (52% ОТ ОБЩЕГО
ЧИСЛА ПАРКОВОЧНЫХ МЕСТ)

ПАРКОВКА ДЛЯ МОТОЦИКЛОВ

40 МЕСТ

СТИЛЬ ЗДАНИЯ

ИТАЛЬЯНСКИЙ ПРИБРЕЖНЫЙ СТИЛЬ

ТИП ЮНИТА

1 СПАЛЬНЯ S	30	КВ.М
1 СПАЛЬНЯ М	32-36	КВ.М
1 СПАЛЬНЯ L	40 -44	КВ.М
1 СПАЛЬНЯ S PLUS	50-56	КВ.М
2 СПАЛЬНИ	60-66	КВ.М
ПЕНТХАУС С 2 СПАЛЬНЯМИ	89-100	КВ.М
ПЕНТХАУС С 2 СПАЛЬНЯМИ PLUS	121-128	КВ.М



ГЕНЕРАЛЬНЫЙ ПЛАН

ПЛАН 1-ГО ЭТАЖА



- S** **M** **L** 1 спальня
- Green** 1 спальня PLUS
- Pink** 2 СПАЛЬНИ
- Light Blue** ПЕНТХАУС С 2 СПАЛЬНЯМИ
- Dark Blue** ПЕНТХАУС С 2 СПАЛЬНЯМИ PLUS

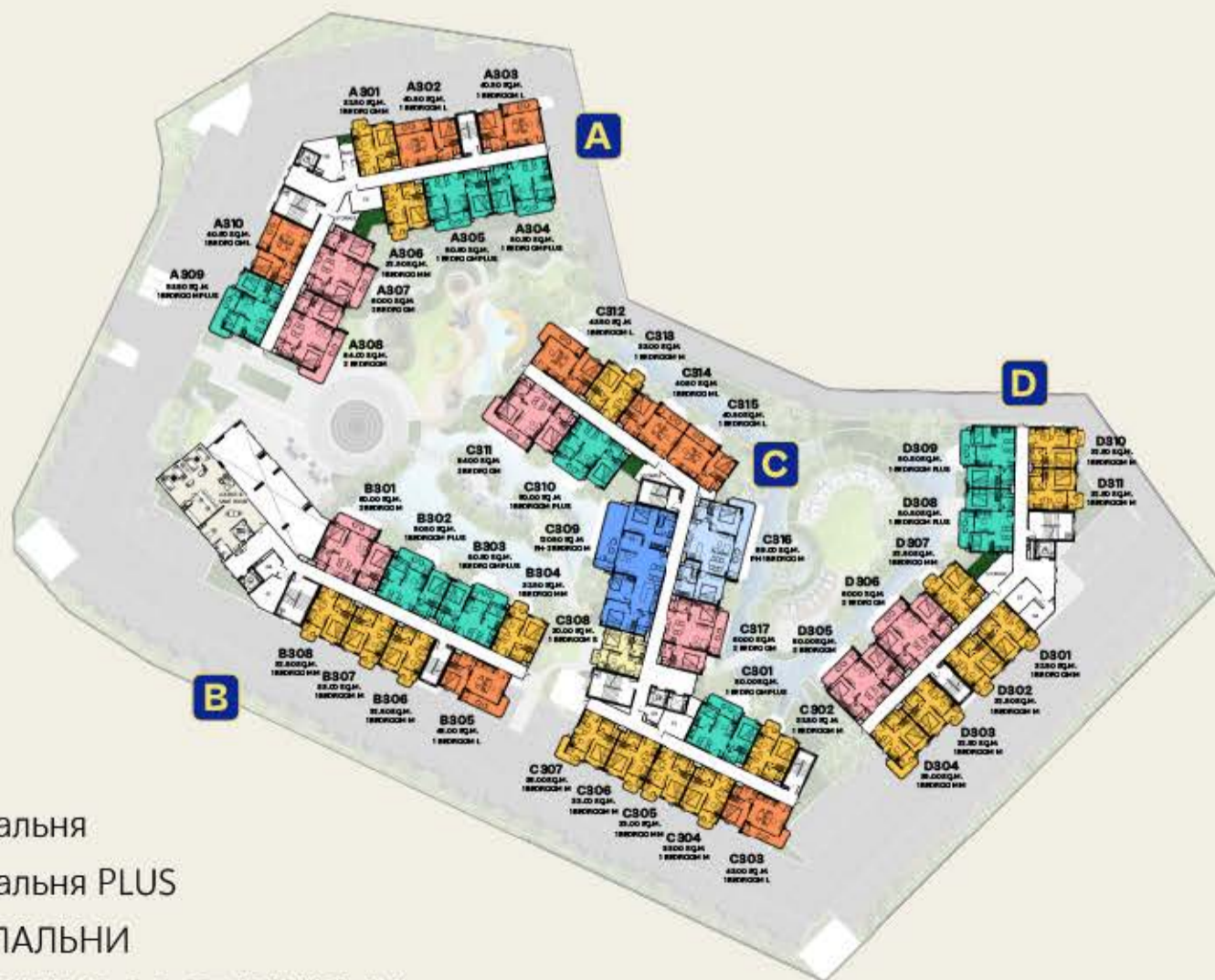


ГЕНЕРАЛЬНЫЙ ПЛАН

ПЛАН 2-ГО ЭТАЖА



ПЛАН 3-ГО ЭТАЖА



- S M L 1 спальня
- 1 спальня PLUS
- 2 СПАЛЬНИ
- ПЕНТХАУС С 2 СПАЛЬНЯМИ
- ПЕНТХАУС С 2 СПАЛЬНЯМИ PLUS

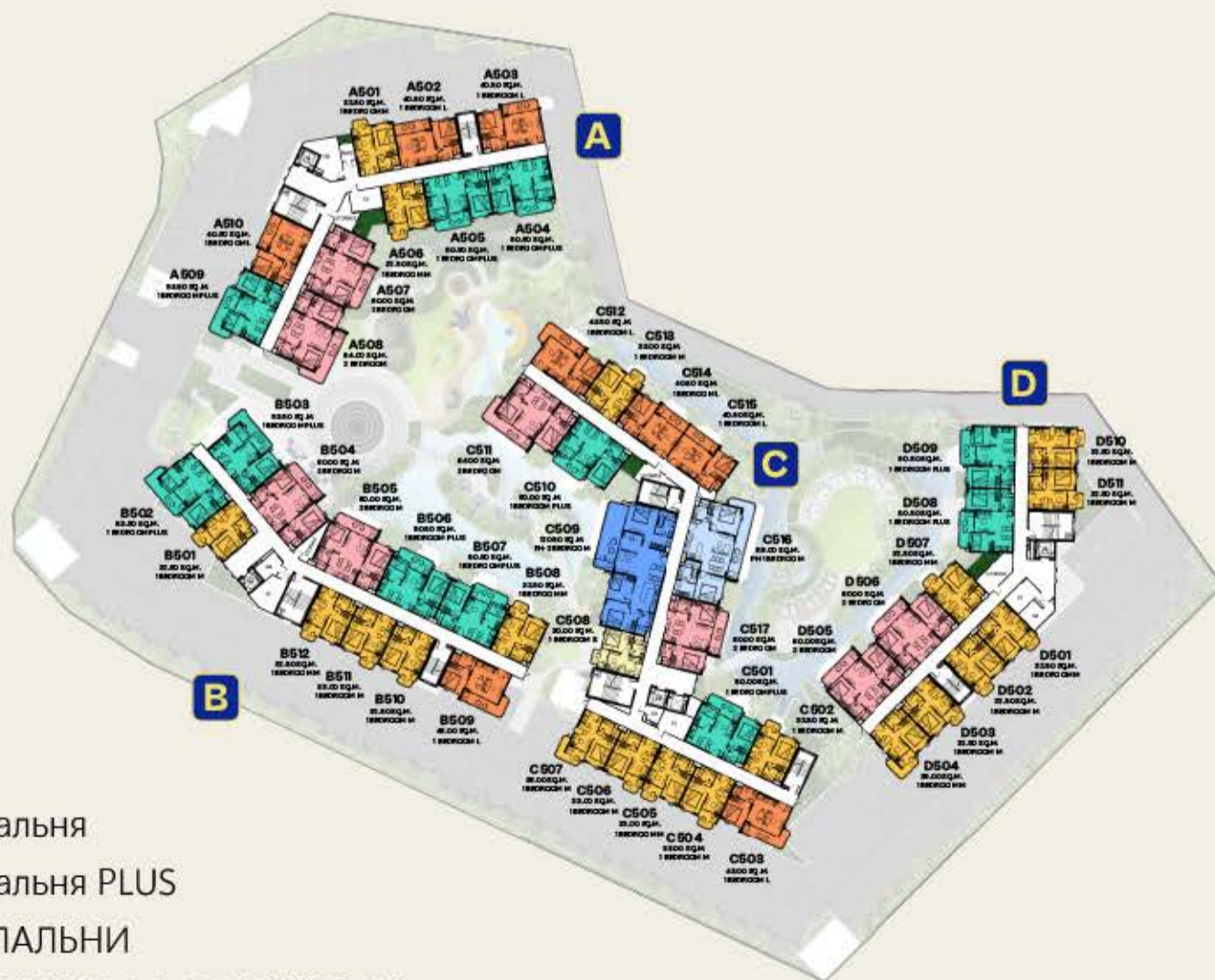


ГЕНЕРАЛЬНЫЙ ПЛАН

ПЛАН 4-ГО ЭТАЖА



ПЛАН 5-ГО ЭТАЖА



- S** **M** **L** 1 спальня
- 1 спальня PLUS
- 2 СПАЛЬНИ
- ПЕНТХАУС С 2 СПАЛЬНЯМИ
- ПЕНТХАУС С 2 СПАЛЬНЯМИ PLUS

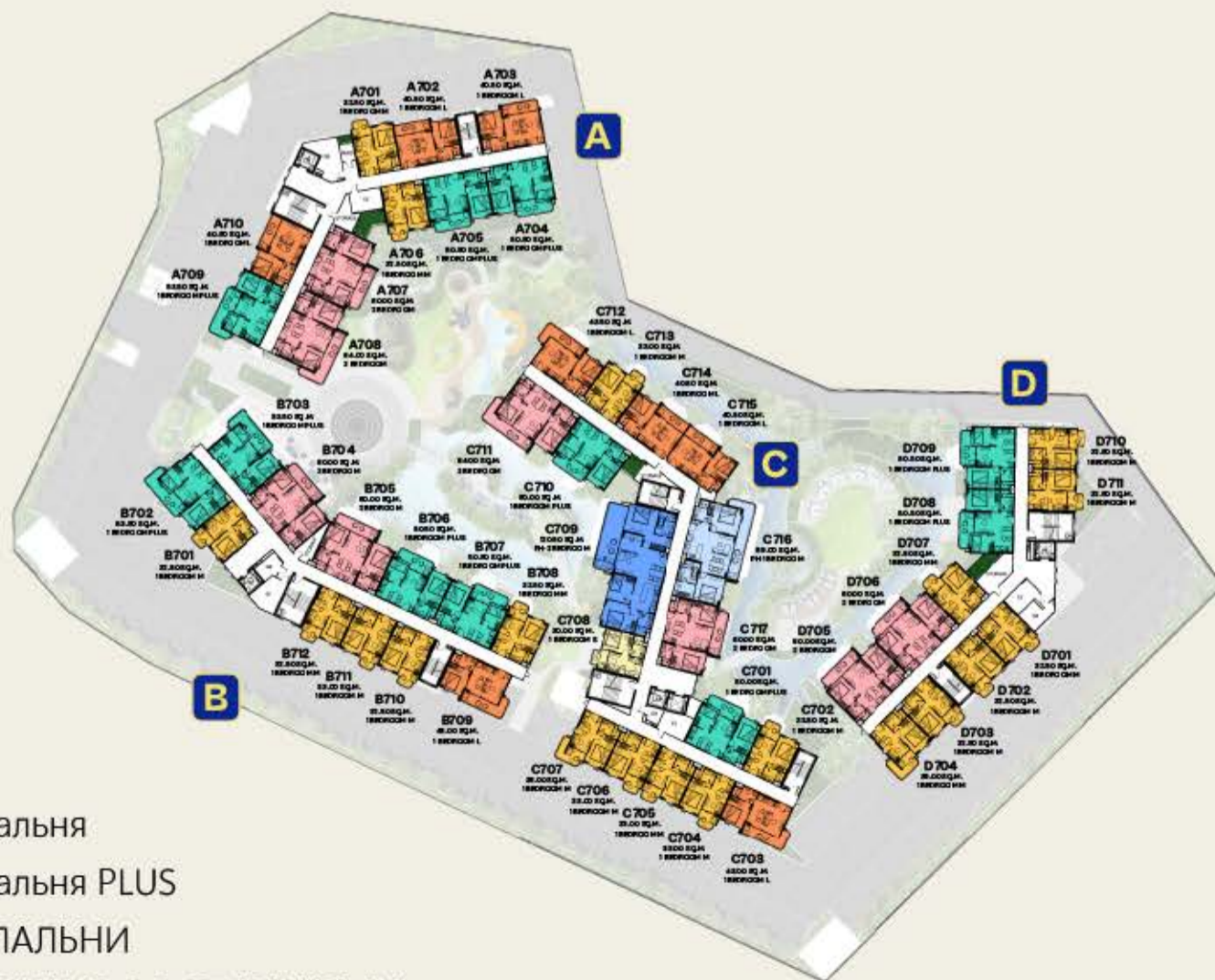


ГЕНЕРАЛЬНЫЙ ПЛАН

ПЛАН 6-ГО ЭТАЖА



ПЛАН 7-ГО ЭТАЖА

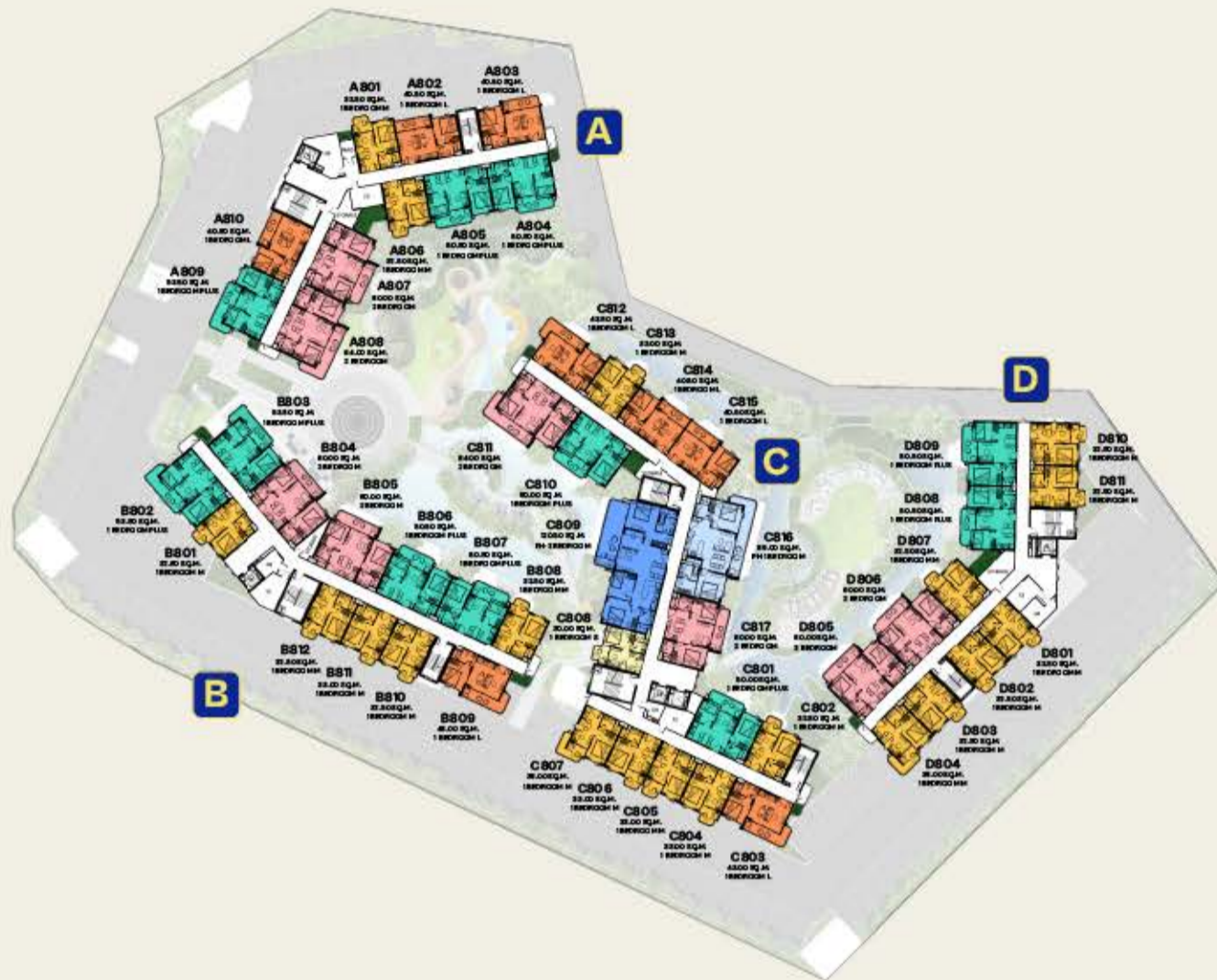


- S M L 1 спальня
- 1 спальня PLUS
- 2 СПАЛЬНИ
- ПЕНТХАУС С 2 СПАЛЬНЯМИ
- ПЕНТХАУС С 2 СПАЛЬНЯМИ PLUS



ГЕНЕРАЛЬНЫЙ ПЛАН

ПЛАН 8-ГО ЭТАЖА



ЭТАЖ КРЫШИ



- S** **M** **L** 1 спальня
- 1 спальня PLUS
- 2 СПАЛЬНИ
- ПЕНТХАУС С 2 СПАЛЬНЯМИ
- ПЕНТХАУС С 2 СПАЛЬНЯМИ PLUS



ОБЩАЯ ЗОНА

ПРИБЛИЗИТЕЛЬНАЯ ПЛОЩАДЬ ОБЩИХ ЗОН 5,230 КВ.М

ВКЛЮЧАЕТ:

ЗЕЛЁНАЯ ЗОНА	ПРИБЛИЗИТЕЛЬНО	1,800	КВ.М
ОБЩАЯ ТЕРРИТОРИЯ НА ЗЕМЛЕ	ПРИБЛИЗИТЕЛЬНО	1,600	КВ.М
ОБЩАЯ ЗОНА БАССЕЙНА	ПРИБЛИЗИТЕЛЬНО	770	КВ.М
ОБЩАЯ ЗОНА НА КРЫШЕ	ПРИБЛИЗИТЕЛЬНО	380	КВ.М
ОБЩИЕ ВНУТРЕННИЕ ЗОНЫ	ПРИБЛИЗИТЕЛЬНО	680	КВ.М



УДОБСТВА

20 ВНЕШНИХ ЗОН ОТДЫХА

1. ЛУЖАЙКА ДЛЯ БАНКЕТОВ
2. ДЕТСКАЯ ПЛОЩАДКА
3. ВХОДНАЯ ПЛОЩАДЬ
4. УЛИЧНЫЙ ЛАУНДЖ
5. ЗОНА ВОДНЫХ ЭЛЕМЕНТОВ
6. ТЕРРАСНАЯ ЗОНА
7. ПАРК ДЛЯ ДОМАШНИХ ЖИВОТНЫХ
8. ЛУЖАЙКА С ПЕРГОЛОЙ
9. ТЕРРАСА С ДЖАКУЗИ
10. ОТКРЫТЫЙ ЛОББИ
11. ГЛАВНЫЙ БАССЕЙН
12. ГЛАВНЫЙ СПОРТИВНЫЙ БАССЕЙН
13. ЗОНА ДЖАКУЗИ
14. ДЕТСКИЙ БАССЕЙН С ИГРОВЫМИ ЭЛЕМЕНТАМИ
15. ВОДОПАД С ПЕЩЕРОЙ
16. ПРИВАТНЫЙ БАССЕЙН
17. ДЖАКУЗИ (ВОДНАЯ ГИДРОТЕРАПИЯ)
18. ГОРЯЧАЯ ВАННА
19. ОТКРЫТАЯ НЕБЕСНАЯ СТОЛОВАЯ
20. ПАНОРАМНАЯ СОЛНЕЧНАЯ ТЕРРАСА С ЛЕЖАКАМИ

8 ВНУТРЕННИХ ПРОСТРАНСТВ

ЗДАНИЕ В

1. КОВОРКИНГ И ОБЩАЯ КУХНЯ
2. ПЕРЕГОВОРНАЯ КОМНАТА
3. ЗОНА АВТОМАТОВ С НАПИТКАМИ И ЗАКУСКАМИ
4. ПРАЧЕЧНАЯ ЗОНА
5. ФИТНЕС-ЗАЛ
6. ЗОНА ЙОГИ
7. ЛАУНДЖ И ИГРОВАЯ ЗОНА
8. САУНА И ПАРНАЯ

ВНЕШНИЕ УДОБСТВА



ВНЕШНИЕ УДОБСТВА



ВНЕШНИЕ УДОБСТВА

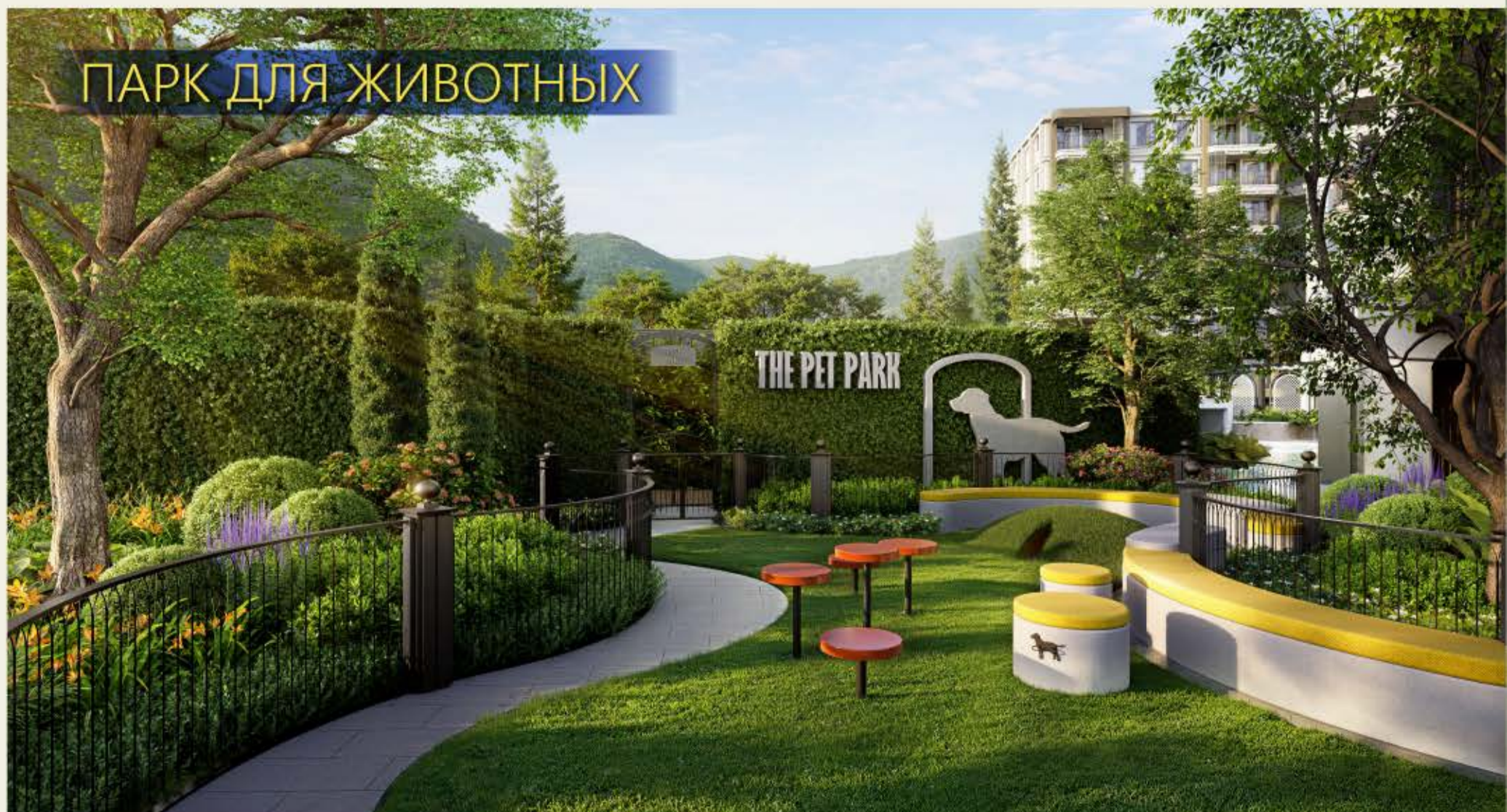


ВНЕШНИЕ УДОБСТВА

ВОДНЫЕ ЭЛЕМЕНТЫ И ЗОНА АКТИВНОСТЕЙ



ПАРК ДЛЯ ЖИВОТНЫХ



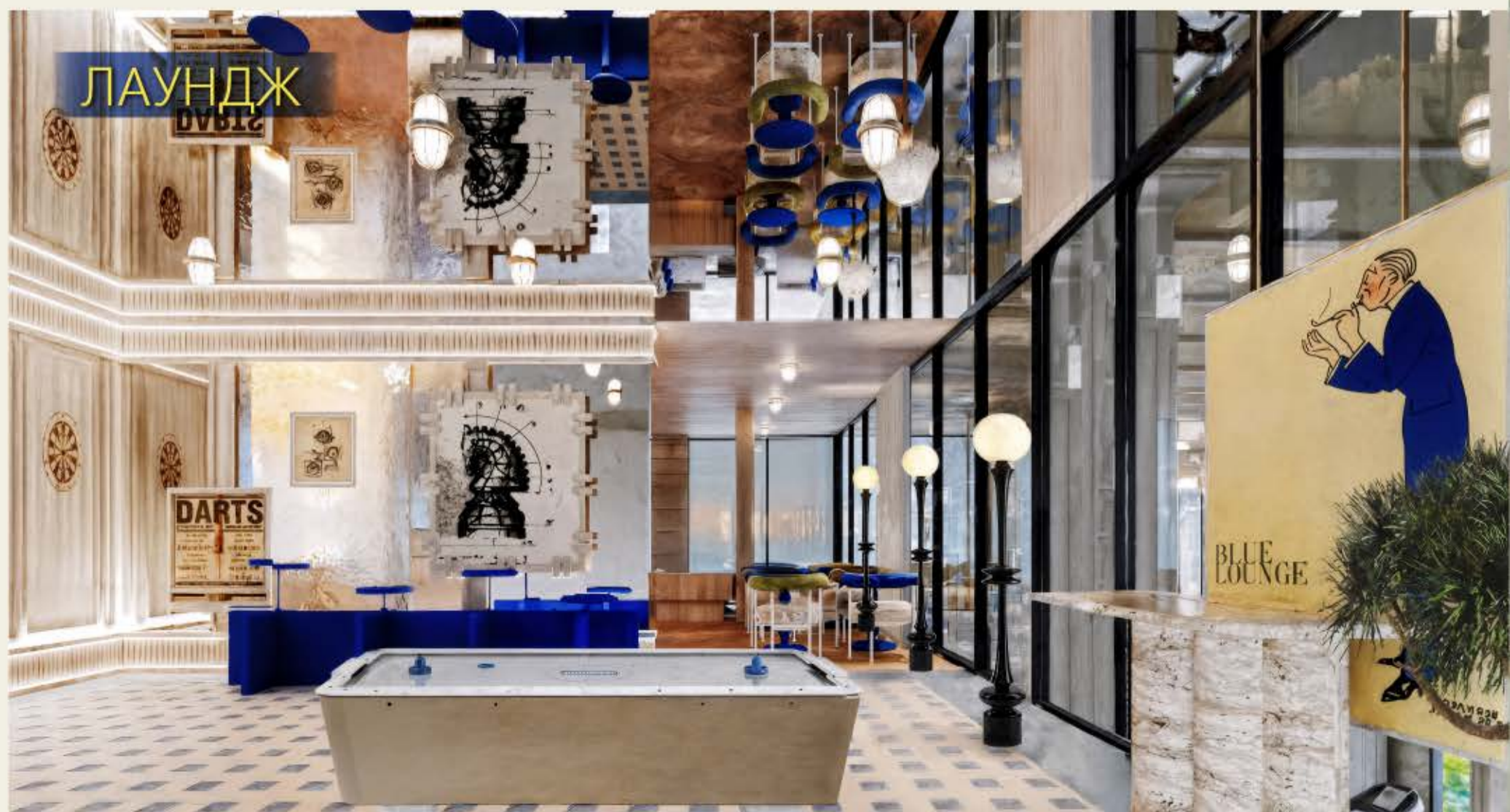
ВНЕШНИЕ УДОБСТВА



ВНЕШНИЕ УДОБСТВА

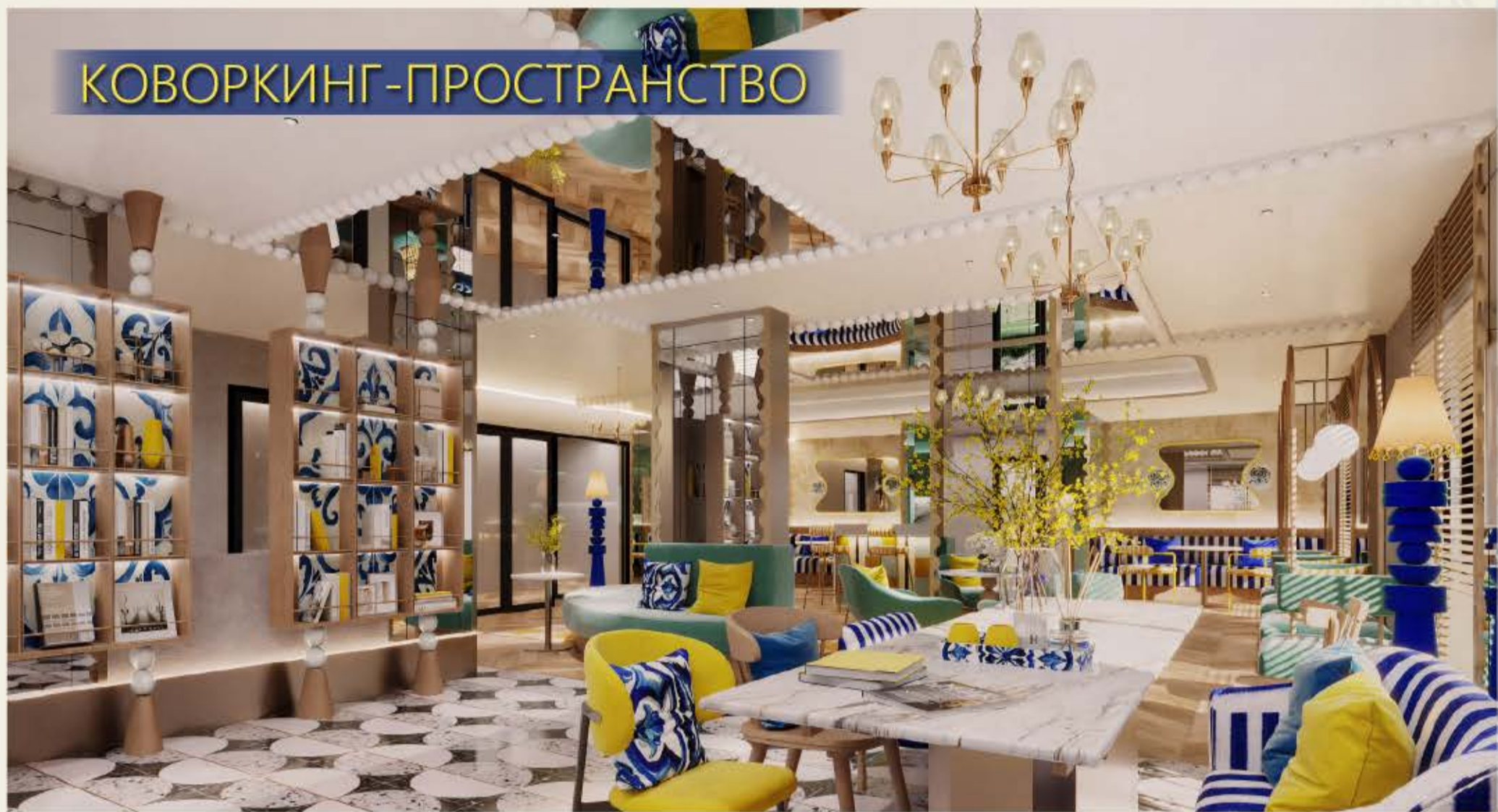


ИНТЕРЬЕР УДОБСТВА



ИНТЕРЬЕР УДОБСТВА

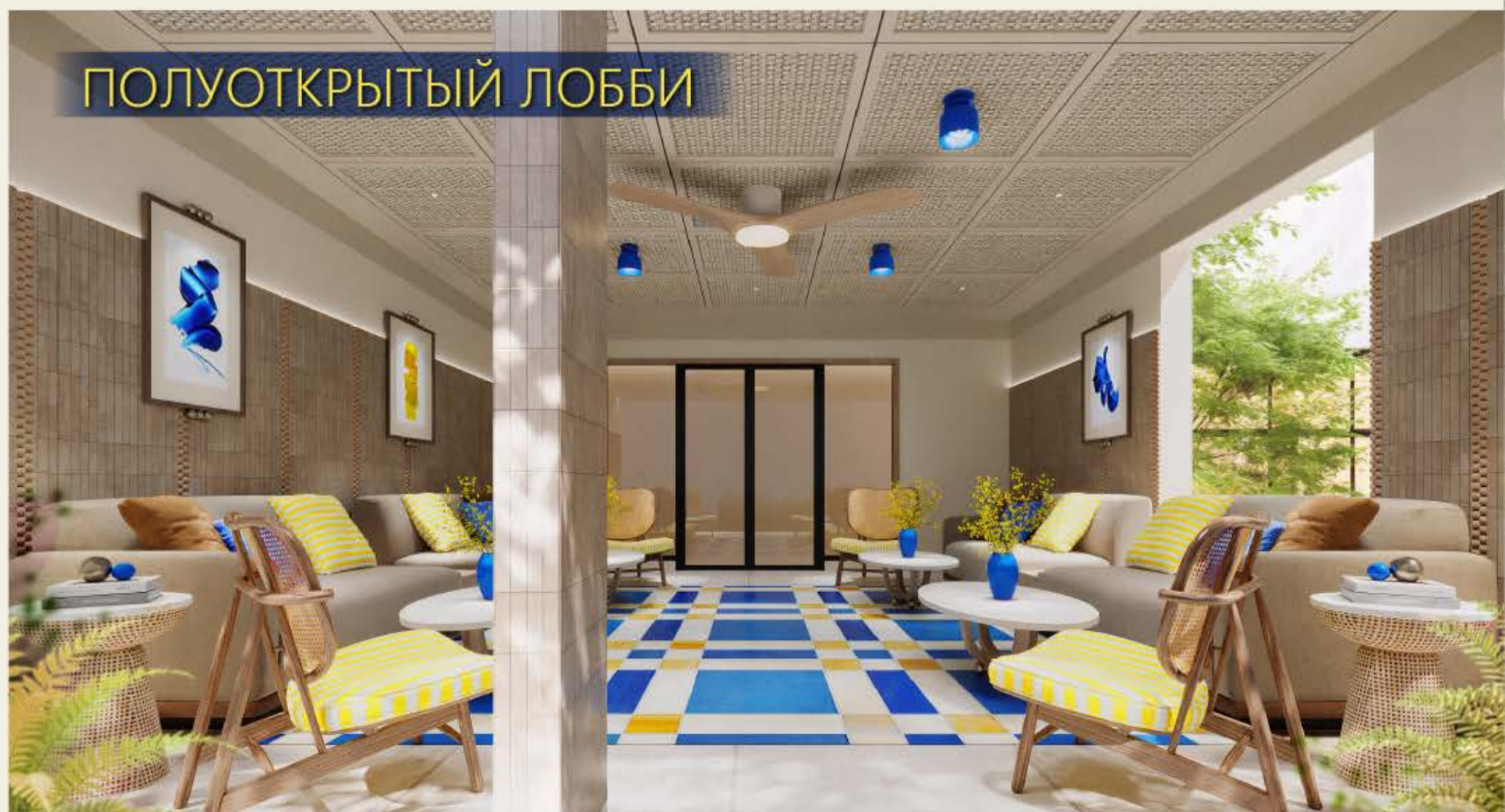
КОВОРКИНГ-ПРОСТРАНСТВО



ПРАЧЕЧНАЯ

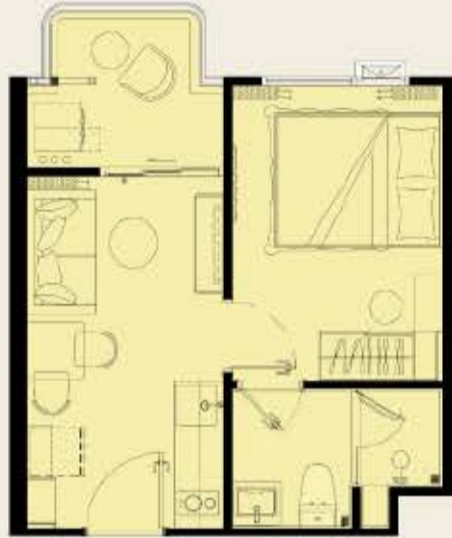


ИНТЕРЬЕР УДОБСТВА

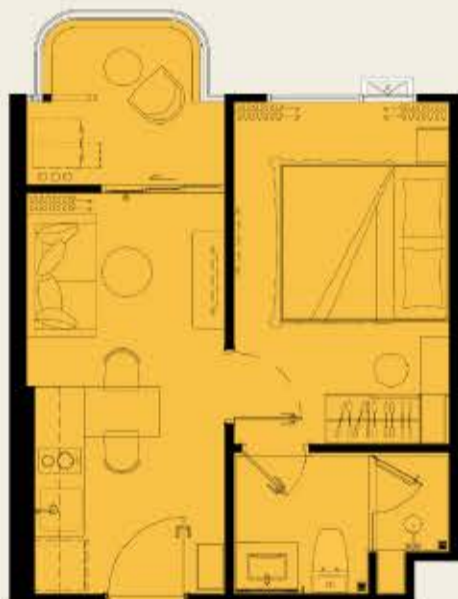


ПЛАН ЮНИТА

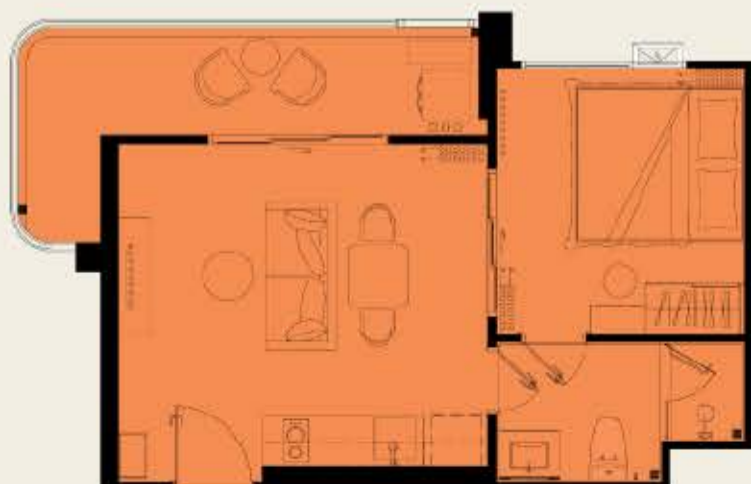
АПАРТАМЕНТЫ С 1
СПАЛЬНЕЙ (S)
(30 кв.м)



АПАРТАМЕНТЫ С 1
СПАЛЬНЕЙ (M)
(32-36 кв.м)



АПАРТАМЕНТЫ С 1
СПАЛЬНЕЙ (L)
(40-44 кв.м)



ПЛАН ЮНИТА

АПАРТАМЕНТЫ С 1
СПАЛЬНЕЙ (Р)
(50-56 кв.м)



АПАРТАМЕНТЫ С 2
СПАЛЬНЕЙ (М)
(60-66 кв.м)



ПЛАН ЮНИТА

ПЕНТХАУС 01 (89-100 кв.м)

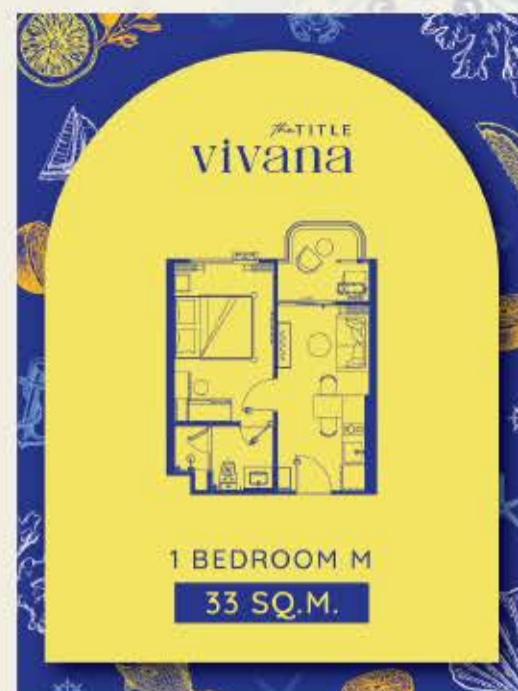


ПЕНТХАУС 02 (121-128 кв.м)



ИНТЕРЬЕРНЫЙ ДИЗАЙН

1 СПАЛЬНЯ М
(33 КВ.М)



ИНТЕРЬЕРНЫЙ ДИЗАЙН

1 СПАЛЬНЯ PLUS
(55 КВ.М)

